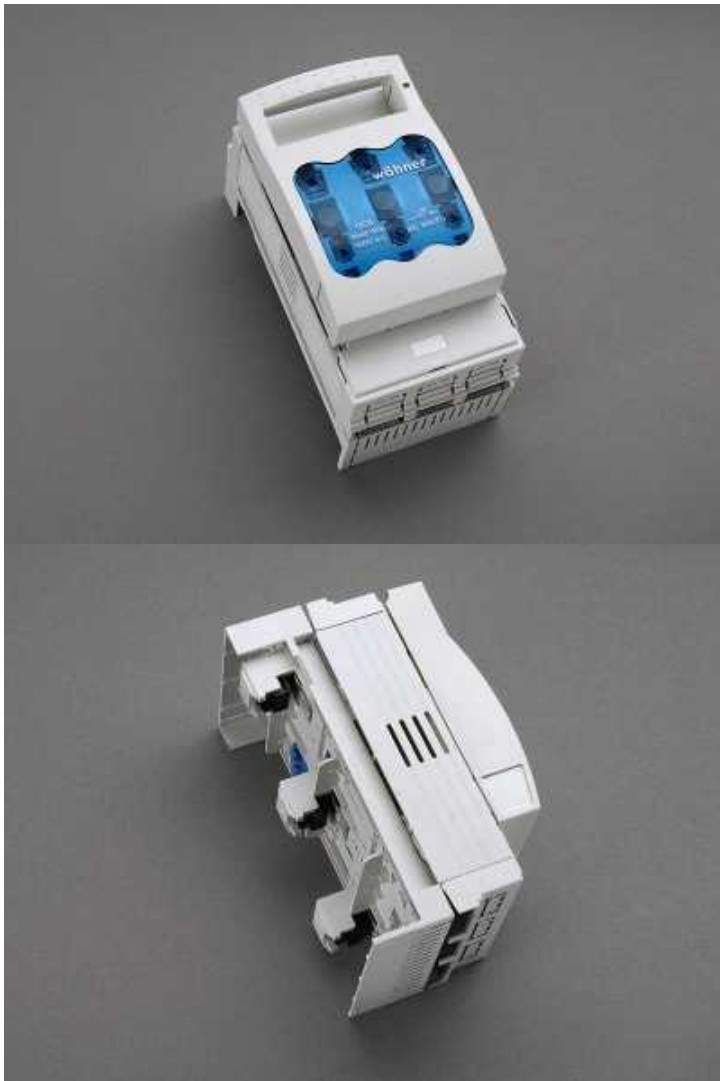
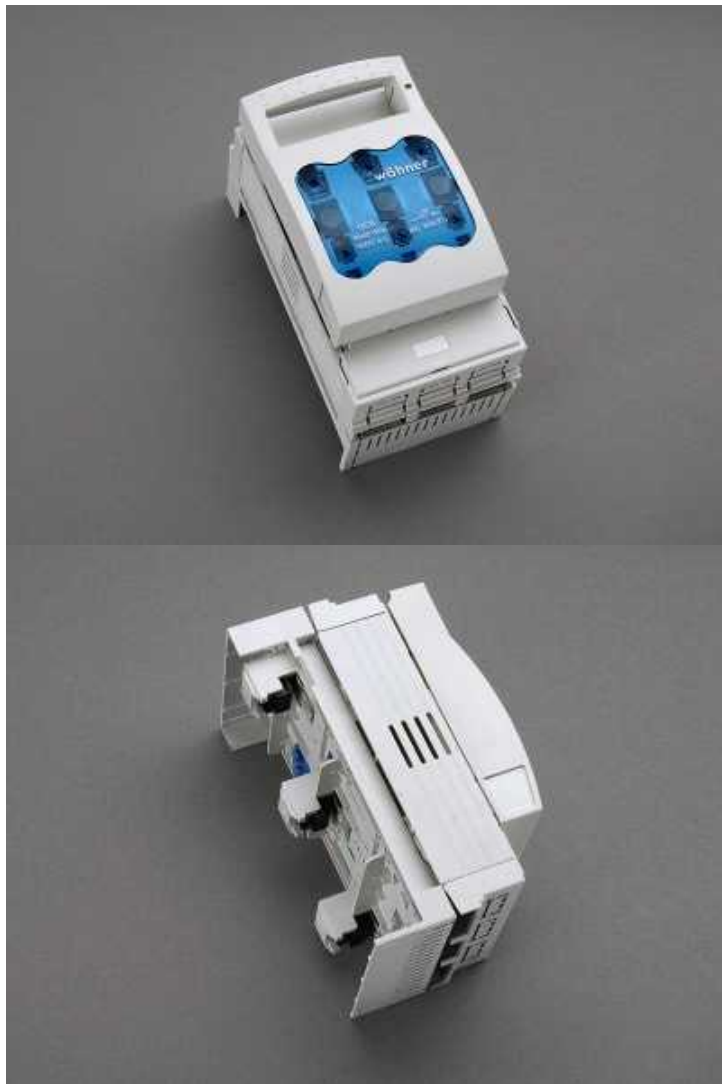


seccionador NH, talla 00, 160 A, montaje sobre barras, conexión superior / inferior (33398)



La imagen puede mostrar un producto similar.



Descripción

Part No.: **33398000**

QUADRON[®] 60Classic

seccionador NH, talla 00, 160 A, montaje sobre barras, conexión superior / inferior
tornillo M8

Conexión cables por arriba o por abajo
para barras 12, 15, 20, 25, 30 x 5, 10 y barras perfiladas
con CrossLink[®]Technology

sistema

60Classic

ventajas del producto

CrossLink® adapter technology

Fast and safe conversion of the connection for top or bottom; the parts under voltage remain shock protected

Simple and safe clicking into place and making contact

Safe connection through shock protection split into 2

Busbar supports for flat busbars can be mounted above each other

grupo de producto 09

subgrupo 24

embalaje 1

EAN 4021267333980

página del catálogo 2020 : 3.23

ECLASS 6.1 27142108

ECLASS 7.1 27142108

ETIM 4.0 EC001040

ETIM 5.0 EC001040

Homologaciones

Normas

IEC 60947-1:2020

IEC 60947-3:2020 AC ratings only

UL 4248-1

homologaciones

IEC (CB) , UL , VDE , CCC , DNV GL , EAC



for UL feeder circuits >250V

tipo: QCB-NH00

EAC Type: NH

UL file: E230163, UL category (for USA): IZLT2 <https://www.ul.com>
CCC certificate: 2010010302403934

Datos técnicos

para fusibles de tamaño:	NH 000, NH 00
fusibles según norma:	IEC / HD 60269-2
potencia disipada del fusible permitida:	12 W
requirements for contact parts:	Fuse links with silver-plated contact pieces recommended. For fuse links with nickel-plated contact pieces, a reduction factor of 0.8 is to be observed.

datos IEC

Normas

IEC 60947-1:2020

IEC 60947-3:2020 AC ratings only

datos electricos IEC

intensidad de corriente nominal (IEC): 160 A

tensión nominal (IEC) AC: 690 V

tensión nominal (IEC) DC: 440 V

tensión nominal de aislamiento U_i AC: 800 V

tensión nominal de aislamiento U_i DC: 500 V

tensión de pico U_{imp} : 6 kV

Utilisation category AC (IEC 60947-3) : AC-21B (690V)
AC-22B (500V)
AC-20B (1000V) at pollution degree 2

visible information required if used at more than 690V AC: do not switch under load

Utilisation category DC (IEC 60947-3) : DC specifications: 2 current paths (L1,L3) in series
DC-21B (220V)
DC-21B (440V/100A)
DC-22B (220V/63A)
DC-20B (1000V) at pollution degree 2

visible information required if used at more than 440V DC: do not switch under load

corriente de cortocircuito condicional con fusibles (AC): 50 kA / 690 V
80 kA / 500 V (160 A)
aprobado con fusibles de característica: gG

disipación de potencia del artículo:
The power dissipation at a typical load of 80 % results to 11,3 W.
(The power dissipation at full load would be 17,7 W.)

datos adicionales IEC

Los siguientes valores han sido verificados con los test bajo ciertas condiciones. Por favor, pregunte a Wöhner por estas condiciones antes de diseñar su cuadro.

tensión máxima (IEC) DC: 800 V

Seccionadores de fusibles y bases seccionables según IEC 30947-3 solo se podrán usar con una mayor tensión a la nominal , hasta el valor de aislamiento, si son sados como simples bases portafusibles (sin función de seccionamiento), y si viene indicado bien visible sobre el mismo producto.

In accordance with the specified AC and DC switching properties and in consideration of the overload conditions, certain distances to earthed metal parts are to be adhered to. detailed information upon inquiry

When several devices are used side-by-side in continuous operation, the rated load factor specified in IEC / EN 61439-1, Table 1, must be observed.

System component: degree of protection IP30 at front as per DIN EN 60529, degree of protection near terminal depends on installation

adapter module: front side degree of protection IP20 as per DIN EN 60529 (finger-safe)

datos UL

Normas

UL 4248-1

for UL feeder circuits >250V

datos electricos UL

intensidad de corriente nominal (UL): 160 A

tensión nominal (UL) AC: 600 V

frecuencia nominal (UL): 50 / 60 Hz

SCCR: 100 kA

datos mecánicos

An x A x P: 106 x 200 x 97

peso: 103,0 kg/100

Polaridad: 3 polos

para barras: 12, 15, 20, 25, 30 x 5, 10 y barras perfiladas

grado de protección frontal: IP30

Busbar connector: externally tensioned contacting, convenient click mechanism, simple conversion of the combination bases from 5 to 10mm-thick busbars

puntos de apriete

screw connection M8

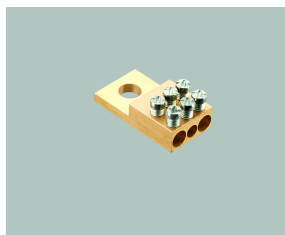
screw drive: SW13

Md min.: 8,0 Nm

Md max.: 10,0 Nm

Not suitable for aluminium cables !

Accesorios



01182000

regleta de terminales para conexión atornillada M8

1x 2.5 - 16 mm² + 2x 2.5 - 25 mm²

NH 00

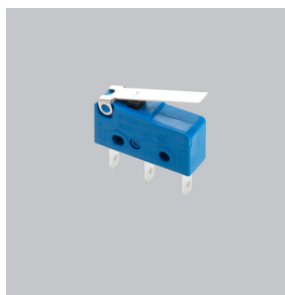


03849000

bloqueo de la maneta

para alambre de precintos

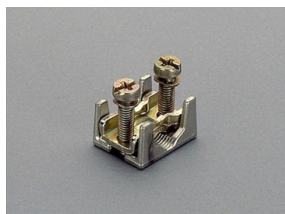
talla 00



33156000

interruptor de señalización

conmutador 250 V AC / 5 A, 30 V DC / 4 A

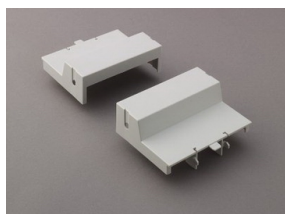


33224000

borne prismático, individual, para cables de Cu

16 - 70 mm²

NH 00



33315000

tapa embellecedora, 2 piezas

para NH-LTS, talla 00

talla 00

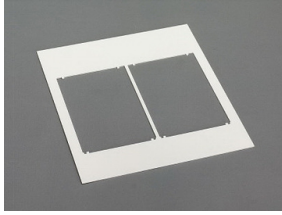


33317000

moldura embellecedora, acoplable en la parte lateral

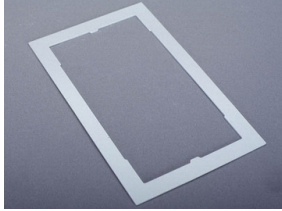
para NH-LTS, talla 00

talla 00



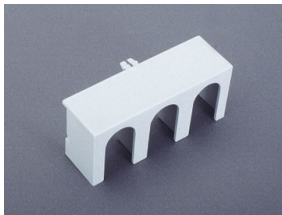
78105000

marco embellecedor, doble
232 x 210, no para 33221, 33222
talla 00



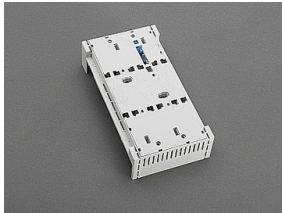
78893000

marco embellecedor, individual
130 x 210, no para 33221, 33222
talla 00



79811000

tapa para terminales de cables, acoplable a la parte superior / inferior
NH 00
para: 33200, 33208, 33329, 33394, 33398, 33420



32594000

CrossLink® 60Classic
Piezas de repuesto adaptador para embarrado 160 A
adaptador base para barras